



Coltlite varme luftsluser

Lamelbaseret løsning til varme luftsluser:

- **Luftsluser til høje etageejendomme**
- **Brandventilation og røgudluftning**
- **Erstatningsluft for røg og brandventilation**
- **Naturlig ventilation**

Eksempel

En enhed på 1,5 x 2,55 m. (bxh) giver
2 m² aerodynamisk areal

Coltlite anvendes hvor der er brug for lodrette åbningsarealer i facader for luftsluser og brandventilation. Det er egentlig et vindue ligesom alle andre, men opdelingen i lameller øger effektiviteten, og giver en langt højere C_v faktor.

Opbygningen er i ekstruderet rammeprofil, og enten med isoleret termorude 2 eller 3 lags, eller enkelt lags glaslamel efter anvendelse og behov. Ønskes ikke termorude, kan 2 lags isoleret panelopbygning tilbydes.

Lamellerne betjenes samlet af en el-motor 24 V eller 230 V, der kan positionere lamellerne valgfrit mellem åben og lukket.

Enhederne for luftsluser og brandventilation er naturligvis testet i.h.t. DS/EN 12101-2 og CE mærket.

Høj C_v faktor.

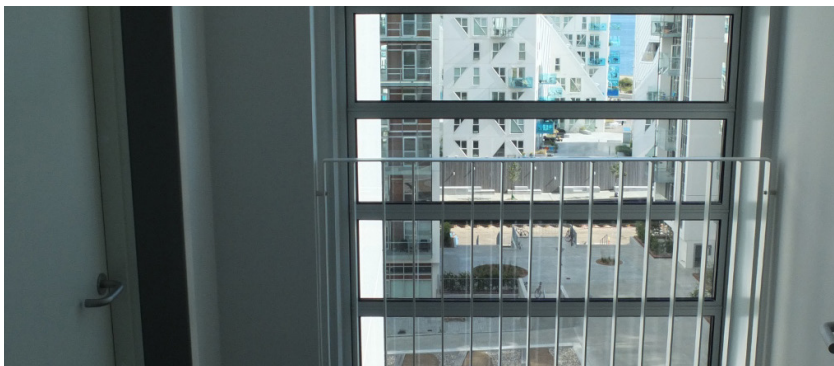
Med C_v faktor på omkring 0,58 giver enheden omkring den dobbelt effekt af et normalt vindue der kan åbnes 30 grader, så det geometriske areal i facaden reduceres dermed væsentligt.

C_v faktoren afhænger af såvel vinduesdimension som lamellens dimension. Vi anbefaler derfor at De kontakter os for en eksakt beregning i det aktuelle tilfælde.



Lav U værdi.

U værdier for Coltlite lamelvinduer varierer afhængigt af opbygningen og termorudens data. Vælges en type CL3 i kombination med en 3 lags termorude, nås en samlet U værdi helt ned til 1,0 W/m²K, men såvel højde / bredde forholdet på både hele vinduet og lamellen influerer, ligesom ramme og glasopbygning har indflydelse. Vi anbefaler at De kontakter os for en eksakt beregning af U værdien i det aktuelle tilfælde.



CO< ApS
Østervangsvej 24
DK-6715 Esbjerg N

Kontakt ØST:
Lars Larsen
Tel.: (+45) 4026 6139

Kontakt VEST:
Torben Knudsen
Tel.: (+45) 4018 1419

Tel.: (+45) 4870 2280
Mail.: info@colt.dk
www.coltinfo.dk

Colt-lite enhederne er testet i henhold til mange standarder – de væsentligste:

- **DS/EN 12101 – 2** for funktion som røg og brandventilation
- **DS/EN 1451-1** – for funktion som facadeelement
- **DS/EN 12207** – lufttæthed
- **DS/EN 12208** – vandtæthed
- **DS/EN 12210** – vind
- **DS/EN 14351-1** - dør og vindue

Indbygning.

Colt-lite enhederne kan indbygges i alle facade typer. Enten ligesom et selvstændigt vindueselement, men forskellige typer adapterflanger muliggør sammenbygning med stort set alle facadeprofilsystemer. Montagen er enkel. Colt-lite leveres oftest helt samlet, men af hensyn til håndtering og vægt kan enhederne også leveres som rammeopbygningen separat, med efterfølgende enkel montage af de enkelte lamelvinduer.

Arkitektur.

Colt-lite produceres udelukkende på ordre, og vi tilbyder enheder i alle dimensioner i spring på hele millimeter i såvel højde som bredde. Løsningen kan således tilpasses de arkitektoniske krav til geometrisk udformning, ligesom at øvrige normale krav om elegance og design er opfyldt med markedets smalleste profiler, slim line motorer og overfladebehandling efter projektkrav og ønske.

Eksempel

- Termisk brudt ramme i ekstruderet alu profil
- For valgfri termorude konstruktion i til 28 mm glas.
- Hærdet termorude i 2 eller 3 lags glas
- Rammedybde 47/50 mm - rammebredde 40/93 mm
- Rekvirer DWG hos CO<



Tekniske data

Beskrivelse:

Bredde:

Højde:

Lamelhøjde:

Hængsling:

Åbningsvinkel:

Rammedybde:

Rammebredde:

Lamelmateriale:

Glastykkelse:

Glas specifikation:

Betjening:

Tæthed EN12220:

Vejr EN12208:

Vind EN12210:

Brandventilation:

Varmeresistent:

U værdi:

Cv:

Lyddæmpning:

Coltlite CLT

Enhedens ramme og lamelramme er i termisk brudt ekstruderet aluminium

For 2- eller 3-lags termorude 28 mm

300 mm - 2000 mm

300 mm - 3000 mm

150 mm - 350 mm

Midthængslet

Max 90 grader

47 mm

40 mm

2- eller 3-lags termorude eller 2-lags isoleret panelopbygning

28 mm

Efter ønske

Standard 2-lags glas 4/20/4 mm

$U_g = 1,1 \text{ W/(m}^2\text{K)}$

Manuel, 24 V DC, 230 V eller pneumatisk

Klasse 3

Klasse 4A

Under 1500 mm i bredde = $1,5 \text{ kN/m}^2$

DS/EN 12101-2 testet og certificeret

B300

Ned til $1,5 \text{ W/m}^2$

Op til 0,58

Op til 41 dB

Coltlite CL3

Enhedens ramme og lamelramme er i termisk brudt ekstruderet aluminium.

For 2- eller 3-lags termorude 28 mm til 40 mm

350 mm - 2500 mm

323 mm - 3000 mm

279 mm - 500 mm

Midthængslet

85 grader

93 mm

50 mm

2- eller 3-lags termorude eller 2-lags isoleret panelopbygning

28 mm - 40 mm

Efter ønske

Standard 3-lags glas 6/12/4/12/6 mm

$U_g = 0,7 \text{ W/(m}^2\text{K)}$, varme kanter

Manuel, 24 V DC, 230 V eller pneumatisk

Klasse 4

Klasse 7A

$2,5 \text{ kN/m}^2$

DS/EN 12101-2 testet og certificeret

B400 E

Ned til $1,0 \text{ W/m}^2$

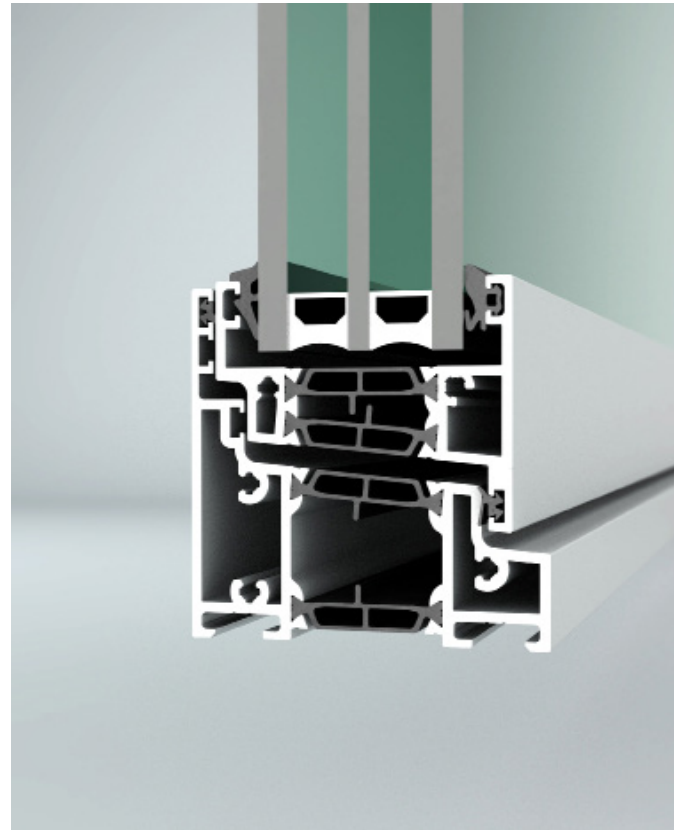
Op til 0,62

Op til 45 dB

Anførte data kan variere efter størrelse og antal.
Kontakt CO< for endelige detailspecifikationer.



Coltlite CL3



Coltlite CL3 profil